



# Benna Pala con Griffe

## Shovel Bucket with Clamp

### Versione Ambiente

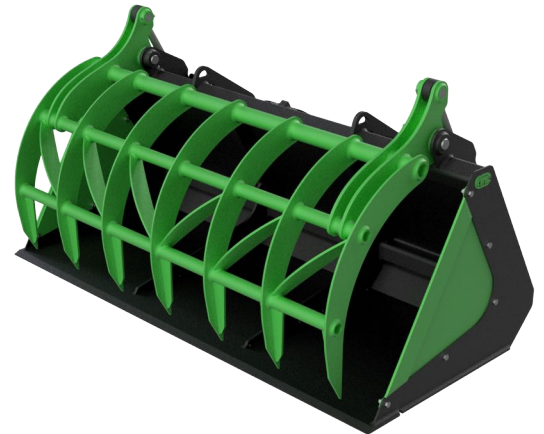
La **Benna Pala CAME con GRIFFE** è un'attrezzatura destinata alle operazioni di carico, scarico e movimentazione di materiale sfuso, rifiuti non pericolosi in forma compattabile e di legname. Grazie all'utilizzo del trattenitore con griffe la benna dispone così di una maggiore capacità di carico, in quanto il materiale può essere compresso e trattenuto nella capacità volumetrica aggiunta dal trattenitore della benna. Inoltre i fianchi laterali amovibili consentono all'operatore di afferrare e/o movimentare vari tipi di materiali. L'apertura del trattenitore è molto ampia e assieme all'eccellente robustezza delle griffe, della struttura pala e dei cilindri permette una forte presa del materiale.

E' importante sottolineare che questo tipo di pala offre una versatilità molto superiore alle pale standard. **E' costruita usando materiale antiusura ad alta resistenza (Hardox).**

The **CAME Shovel Bucket with CLAMP** is an equipment for loading, unloading and handling operations of loose material, non-dangerous waste in compactable form and wood.

Thanks to the use of the grab retainer the bucket has a greater load capacity; the material can be compressed and/or retained in the volumetric capacity added by the bucket retainer. Furthermore, the removable sides allow the operator to grab and/or move various types of materials. The opening of the retainer is very wide and together with the excellent robustness of the grab, the shovel structure and the cylinders it allows a strong grip of the material.

Very important is that this type of shovel offers much greater versatility than standard shovels. **It is built using high-resistance anti-wear material (Hardox).**





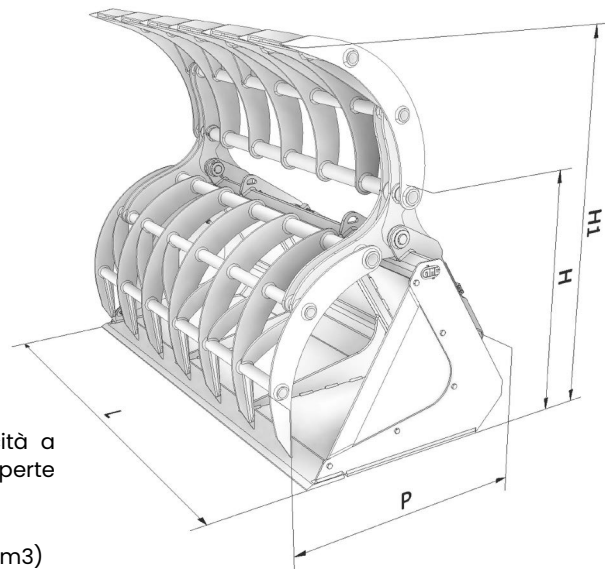
# Benna Pala con Griffi

## Shovel Bucket with Clamp

### Versione Ambiente

**L**=Larghezza (mm) **CC**=Capacità a colmo con griffe chiuse (m3) **CP**=Capacità a profilo (m3) **P**=Profondità alle lame (mm) **H**=Altezza (mm) **HI**=Altezza griffe aperte (mm) **M**=Peso senza attacchi (kg)

**L**=Width (mm) **CC**=Heaped capacity with grab closed (cm) **CP**=Profile Capacity (m3) **P**=Depth to the blades (mm) **H**=Height (mm) **HI**=Height with open clamp (mm) **M**=Weight without couplings (kg)



L	CP	CC	P	H	HI	M	Larghezza griffa Clamp Width
2240 mm	1,2	1,6	1268	1254	1920	975	2100
2440 mm	1,3	1,8	1268	1254	1920	1015	2100



esempio di capacità a colmo

esempio di capacità a profilo



CAME s.r.l. Via del Progresso, 55 – 36025 Noventa Vicentina (VI) – Tel. +39 0444 760200  
 P.IVA IT02606460240 | [www.camesrl.it](http://www.camesrl.it) – [came@comesrl.it](mailto:came@comesrl.it)